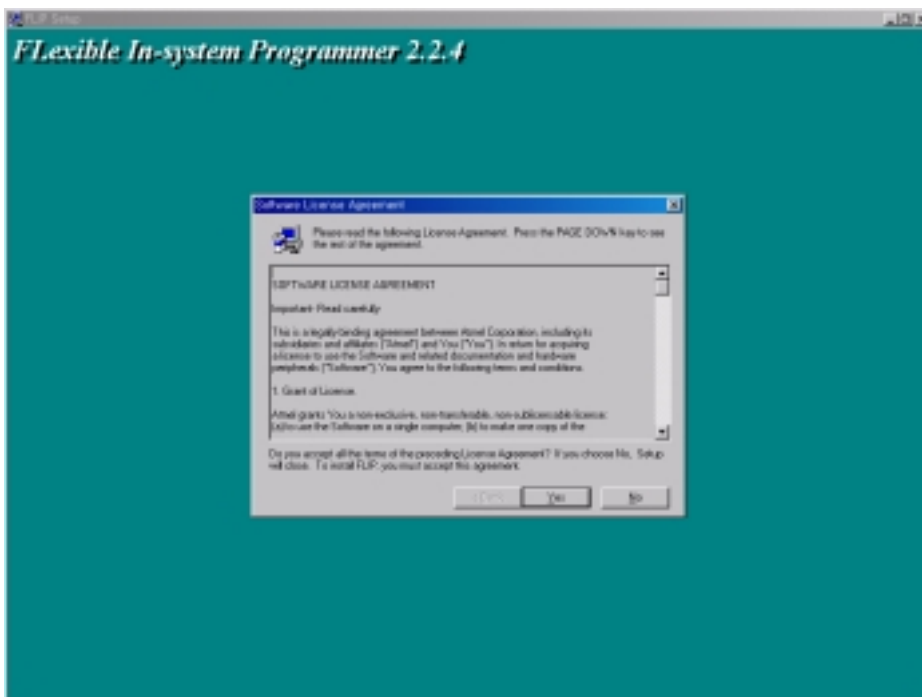


## ATMEL FLIP 2.2.4 인스톨 방법

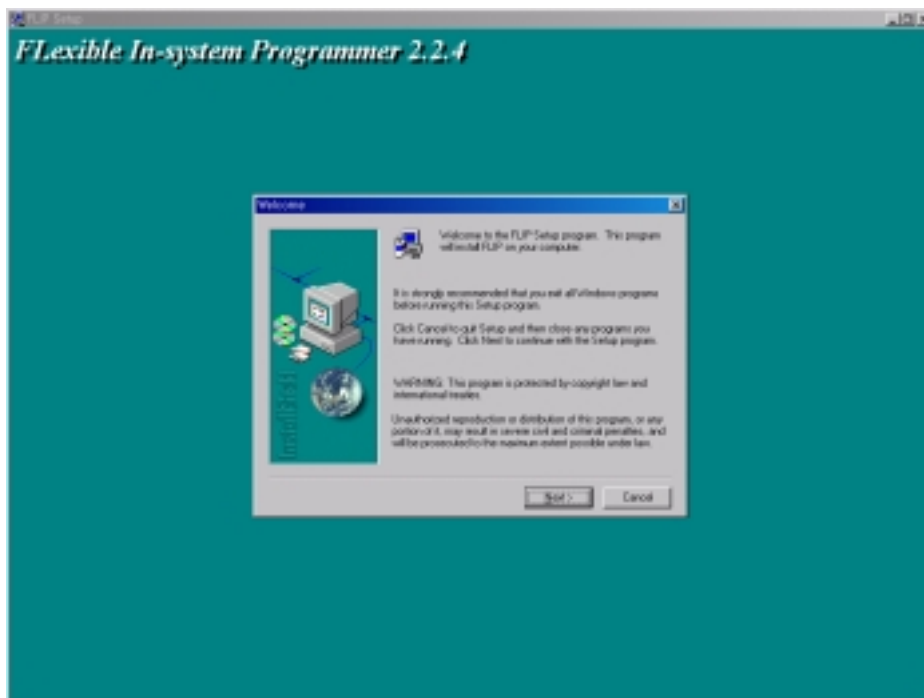
리컨픽 시스템즈 ([www.reconfig-systems.com](http://www.reconfig-systems.com)) 2004. 03. 30 작성 (마지막 수정 : 2004/04/19)  
캡처된 화면은 한글 윈도우2000 을 기준으로 작성되었습니다만은 Windows 9x/ME/NT/2000/ XP  
에서도 인스톨과정은 거의 동일할 것으로 생각됩니다.

1. flip\_2-2-4.zip 파일을 다운로드 받은 후 압축을 풉니다.
2. 압축을 푼 후 생기는 flip\_2-2-4 디렉토리에 있는 setup.exe 파일을 더블 클릭합니다. 다음과 같은 화면이 나오면서 인스톨이 시작됩니다. Yes 버튼을 눌러 다음으로 진행합니다.

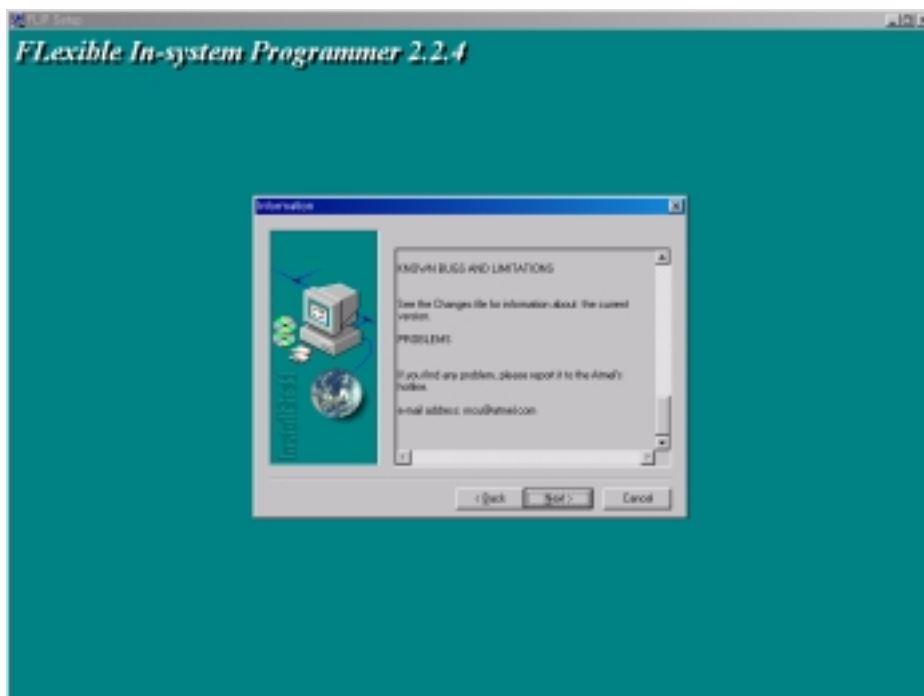
( “매개변수가 틀립니다” 라는 에러 메시지가 나오는 경우는 디렉토리 이름에 한글이 들어간 경우입니다. flip\_2-2-4 디렉토리를 C: 드라이브의 루트 디렉토리에 복사한 후 인스톨 하세요.)



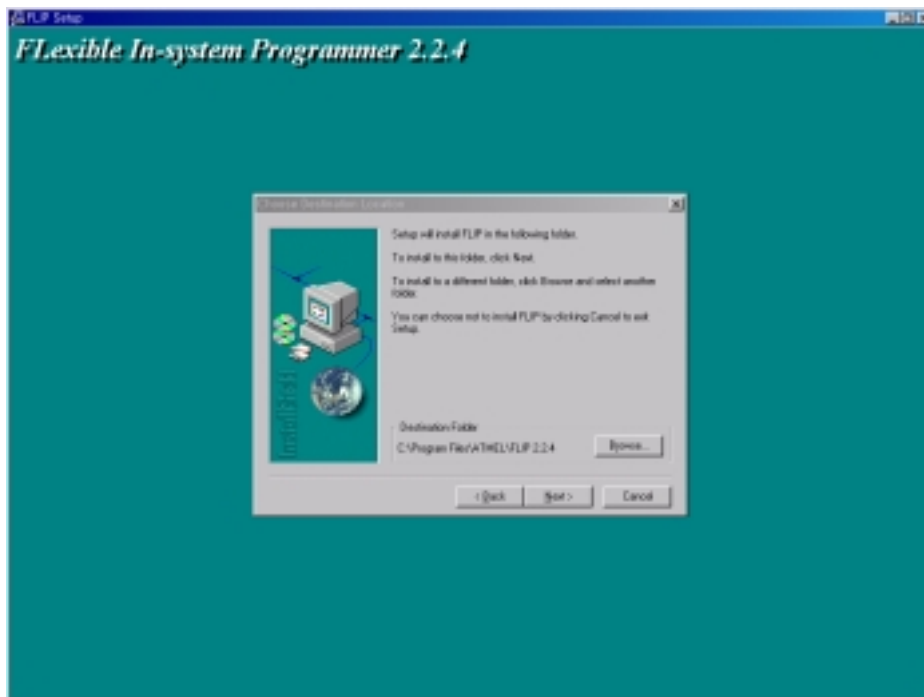
3. Next 버튼을 눌러 다음으로 진행합니다.



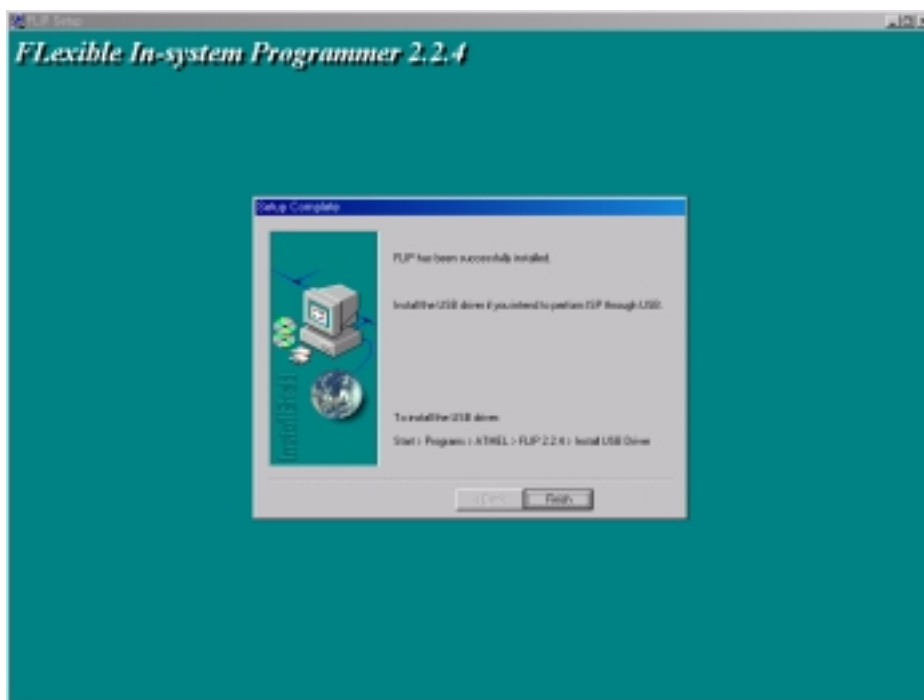
4. 다시 한번 Next 버튼을 눌러 다음으로 진행합니다.



5. 프로그램이 인스톨될 디렉토리를 묻는 화면이 나옵니다. 그냥 진행하려면 Next 버튼을 누르고 디렉토리를 변경하려면 Browse 버튼을 눌러 프로그램이 인스톨될 디렉토리를 지정해준 뒤 Next 버튼을 누릅니다.



6. 프로그램이 인스톨된 후 다음과 같은 화면이 나오는데, Finish 버튼을 눌러 프로그램 인스톨을 마칩니다.



7. FLIP 프로그램을 실행하려면, 윈도우 왼쪽 아래에 있는 시작 버튼을 누른 후 프로그램 > ATMEL > FLIP 2.2.4 > FLIP 을 클릭하면 아래와 같은 화면이 뜨면서 프로그램이 실행됩니다. 또는 바탕화면에 생성된 Flip 2.2.4 아이콘을 더블 클릭해도 프로그램이 실행됩니다.

